

| | |
|---|--|
| Standzeichnung und technisches Datenblatt für Müsliriegel Multikorn | Stand drawing and technical data sheet for cereal bar Multi grain |
| <u>Druckart:</u> Flexodruck | <u>Printing type:</u> Flexographic printing |
| <u>Technische Daten:</u> | <u>Technical specifications:</u> |
| Rasterweite: bis 40 er Raster | Maximum grid spacing: 40-dot grid |
| Farbverläufe sollten im Flexodruck höchstens von 8-85 % angelegt sein. | Colour application may be drawn in a flexographic print, max. 85-8%. |
| Die Farben bitte in Pantone oder HKS Tönen angeben. | The specified colour should be given in Pantone or HKS. |
| Bei Motiven nach 4-c Euroskala wird ein Chromalin oder eine verbindliche Farbvorlage benötigt. | As for motives according to 4c-Euro-scale, a chromalin or a binding colour is required. |
| Bei Motiven mit einer Hintergrundfläche aus mehreren Farben (z.B. aus 4-c Euroskala) muss vorab die Druckbarkeit geprüft werden. Evtl. ist eine 5. Farbe (Sonderfarbe) für den Hintergrund nötig. | As for motives with a background surface consisting of several colours (e.g. comprising 4c-Euro-scale) the printability must first be tested. A fifth colour (special colour) may be eventually necessary for the back-ground. |

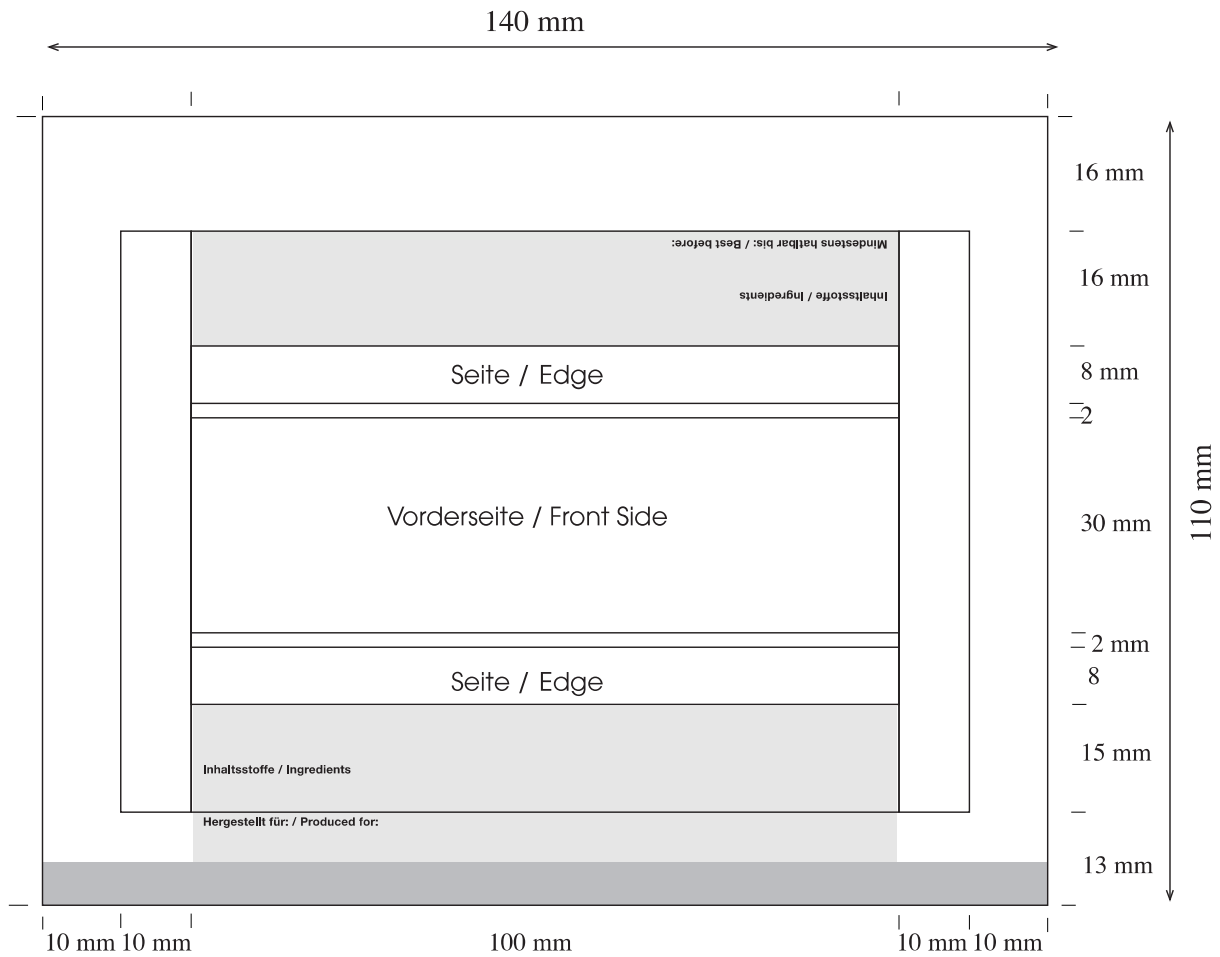
| | |
|--|---|
| Bei Motiven mit Raster und Fläche in einer Farbe muss vorab die Druckbarkeit geprüft werden. Evtl. muss in zwei Farben gedruckt werden. | For motives with grids and surface in one colours, printability must be tested first. Eventually, one must be printed in two colours. |
| Bitte beachten Sie, dass bei Vollflächendruck ein Farbabrieb an den Siegelnähten und ein sogenannter Klischeestoß (weiße Linie am Rand eines vollflächigen Drucks) auftreten kann. | Please consider that in case of full-surface prints a colour abrasion along sealing seams and a so-called block-joint (white lines on edges of a full-surface print) can occur. |

Bei der Erstellung ist die Bemaßung verbindlich, da die Standzeichnung technisch bedingt verzerrt ist !

The dimension is binding during the creation process because the stand drawing is distorted due to technical reasons.

**Standzeichnung und technisches Datenblatt für Müsliriegel Multikorn
(Flexodruck)**

Stand drawing and technical data sheet for cereal bar multi grain (Flexographic printing)



Die Hersteller-Bezeichnung ist dringend notwendig!
The manufacture information is urgently necessary!

