

Knusper-Adventskalender  
Crispy Advent calendar  
Calendrier de l'avent au chocolat croustillant  
ca. / approx. / env. 203 x 135 x 20 mm



K013



K008



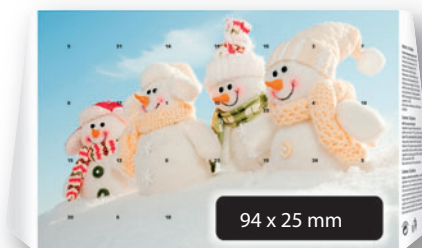
K004



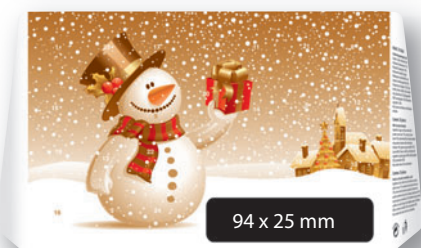
K006



K009



K010



K003



K001



K012



K011

■ Bedruckbare Fläche · printing surface · surface d'impression

Eindruck: Ein- bis Zweifarbedruck. Änderungen des Motives sind nicht möglich.

Imprint: One to two colours. Changes to the standard motifs are not possible.

Impression: Unicolore à bicolore. Il n'est pas possible de modifier les motifs standards.

Knusper-Adventskalender  
 Crispy Advent calendar  
 Calendrier de l'avent au chocolat croustillant  
 ca. / approx. / env. 203 x 135 mm x 20 mm

**Pflichttext linke Seitenfläche:**

Hersteller bzw. Inverkehrbringer, genannt mit Firmenbezeichnung, Straße, PLZ und Ort, Mindesthaltbarkeitsdatum und Lot. Nr. werden per Printer am Produktionstag auf der Seitenfläche vertikal in schwarz aufgedruckt.

**Pflichttext rechte Seitenfläche:**

Verkehrsbezeichnung, Inhaltsangabe und Grüner Punkt sind auf der rechten Seitenfläche vorgedruckt.

**Obligatory text on leftside surface:**

Producer/distributor address (company name, street, postal code and city) best before date and batch no. will be printed vertically in black onto the side surface on the day of production.

**Obligatory text on rightside surface:**

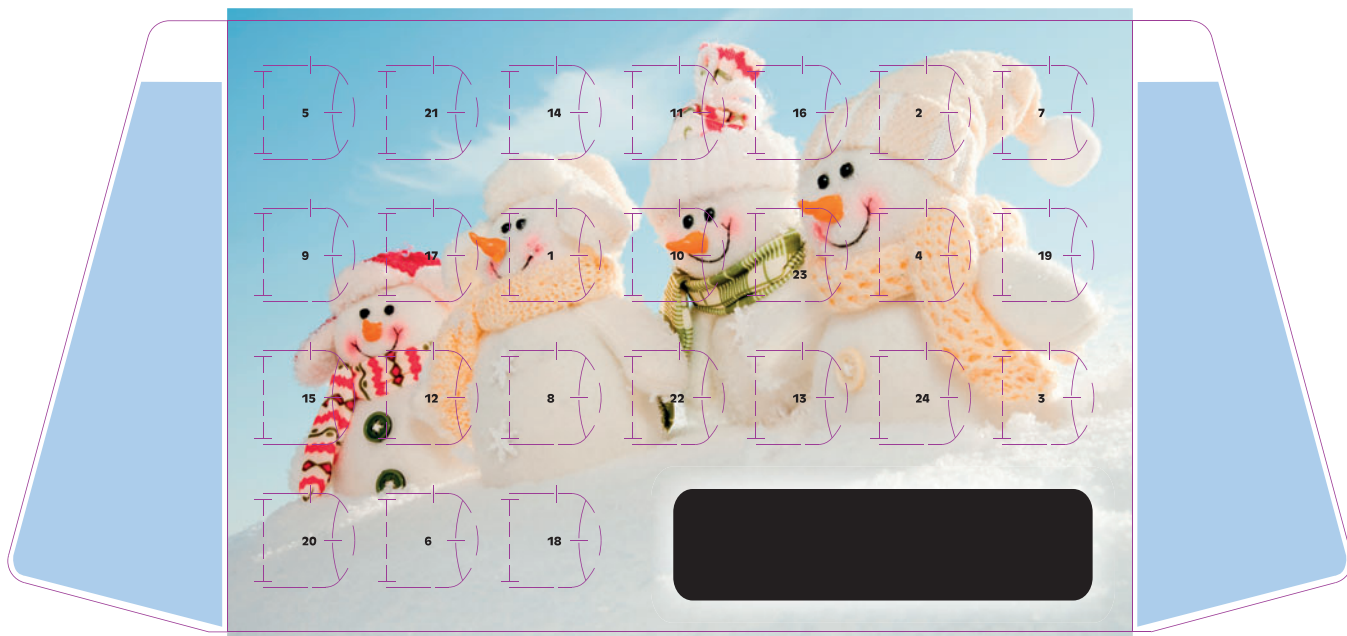
Trade name and ingredients are pre-printed on the rightside surface.

**Texte obligatoire sur la face laterale gauche:**

L'adresse du producteur/distributeur, la DLC, le No. de lot seront imprimés en noir et en verticale sur la face laterale gauche le jour de la production.

**Texte obligatoire sur la face laterale droite:**

Le nom du produit et le contenu seront pré-imprimés sur la face laterale droite.



■ Pflichttexte · mandatory text · textes obligatoires

■ Bedruckbare Fläche · printing surface · surface d'impression