

A5-Schoko-Adventskalender  
 A5-Chocolate Advent calendar  
 Calendrier de l'avent au chocolat A5  
 ca. / approx. / env. 210 x 145 x 10 mm



128 x 27 mm

A009



A010



203,5 x 22 mm

A001



203,5 x 22 mm

A002



203,5 x 22 mm

A003



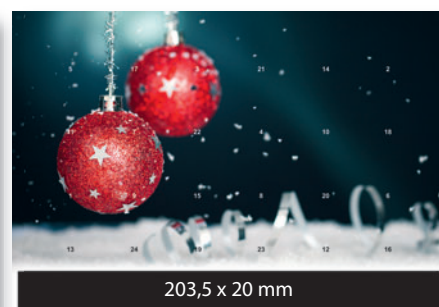
203,5 x 22 mm

A004



203,5 x 22 mm

A005



203,5 x 20 mm

A006



203,5 x 20 mm

A007



203,5 x 22 mm

A008

Bedruckbare Fläche · printing surface · surface d'impression

Eindruck: Ein- bis Zweifarbendruck. Änderungen des Motives sind nicht möglich.

Imprint: One to two colours. Changes to the standard motifs are not possible.

Impression: Unicolore à bicolore. Il n'est pas possible de modifier les motifs standards.

A5-Schoko-Adventskalender  
 A5-Chocolate Advent calendar  
 Calendrier de l'avent au chocolat A5  
 ca. / approx. / env. 210 x 145 x 10 mm

**Pflichttext Vorderseite**

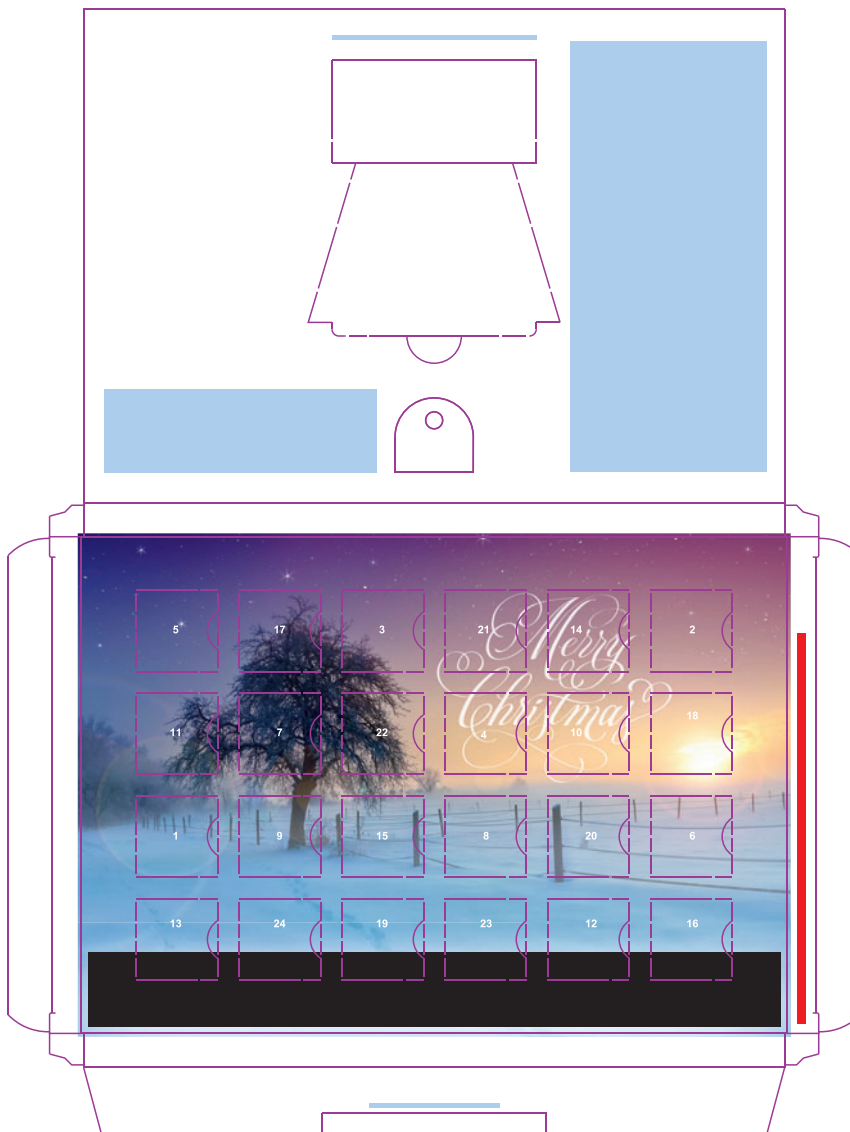
**Hersteller bzw. Inverkehrbringer**, genannt mit Firmenbezeichnung, Straße, PLZ und Ort werden auf dem Seitenrand zusammen mit dem Logoeindruck der Vorderseite aufgedruckt und müssen per Korrekturabzug zum Druck freigegeben werden.

**Obligatory text on front side**

**Producer/distributor address** (company name, street, postal code and city) and the logo will be printed on the side edge and the front side respectively and must be released to print by proof.

**Texte obligatoire sur le recto**

L'adresse du **producteur/distributeur** sera imprimée sur le bord du calendrier proche du logo. Un bon à tirer vous sera envoyé pour validation finale.



Tisch-/Wandkalender,  
 Querformat  
 Wall or table Advent calendar,  
 horizontal format  
 Calendrier mural et de table,  
 format horizontal

■ Pflichttexte · mandatory text · textes obligatoires

■ Adresse des Herstellers- bzw. Inverkehrbringers · Address of the producer or distributor · Adresse du producteur ou distributeur

■ Bedruckbare Fläche · printing surface · surface d'impression