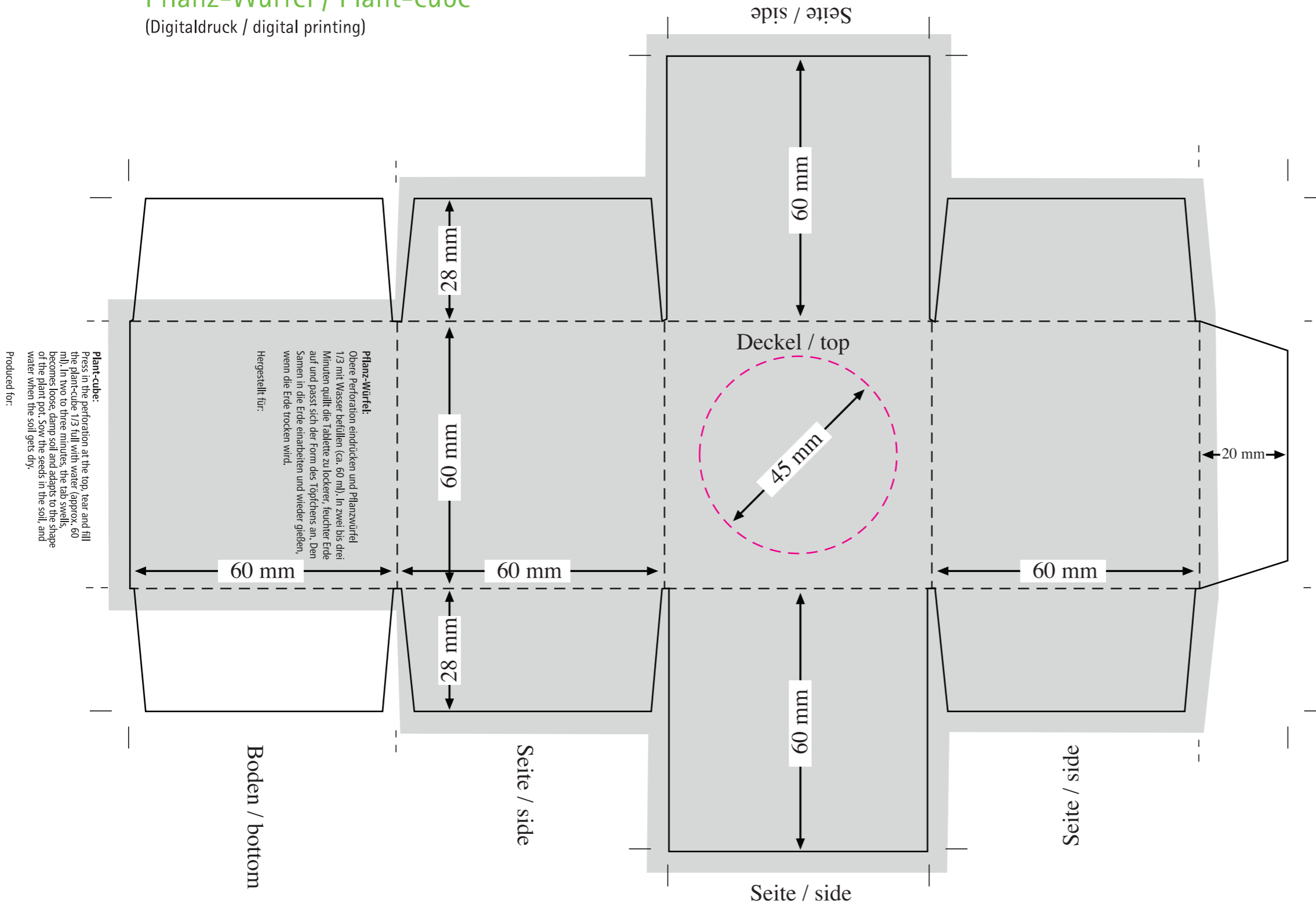


Standzeichnung / Imposition layout
Pflanz-Würfel / Plant-cube
 (Digitaldruck / digital printing)



Plant-cube:
 Press in the perforation at the top, tear and fill the plant-cube 1/3 full with water (approx. 60 ml). In two to three minutes, the tab swells, becomes loose, damp soil and adapts to the shape of the plant pot. Sow the seeds in the soil, and water when the soil gets dry.

Pflanz-Würfel:
 Obere Perforation eindrücken und Pflanzwürfel 1/3 mit Wasser befüllen (ca. 60 ml). In zwei bis drei Minuten quillt die Tablette zu lockerer, feuchter Erde auf und passt sich der Form des Töpfchens an. Den Samen in die Erde einarbeiten und wieder gießen, wenn die Erde trocken wird.

Hergestellt für:

■ Vollfläche / full surface
 Bitte 3mm Beschnitt anlegen!
 Please provide 3mm bleed!

- - - perforiert / perforated

- - - genutet / grooved

WICHTIG!

1. nur offene Daten schicken
2. Schriften immer in Zeichenwege umwandeln oder separat mitschicken
3. PDFs dienen nur zu Ansicht und zum Abgleich der Daten (nicht zum Drucken geeignet) und können nicht weiterverarbeitet werden

Achtung: PDF dient nur zur Ansicht!

IMPORTANT!

1. Only send open data
2. Fonts must always be changed into paths or sent separately
3. PDFs are only used for approval purposes and for comparing data (not suitable for printing) and cannot be processed

Warning: PDF only for approval purposes!