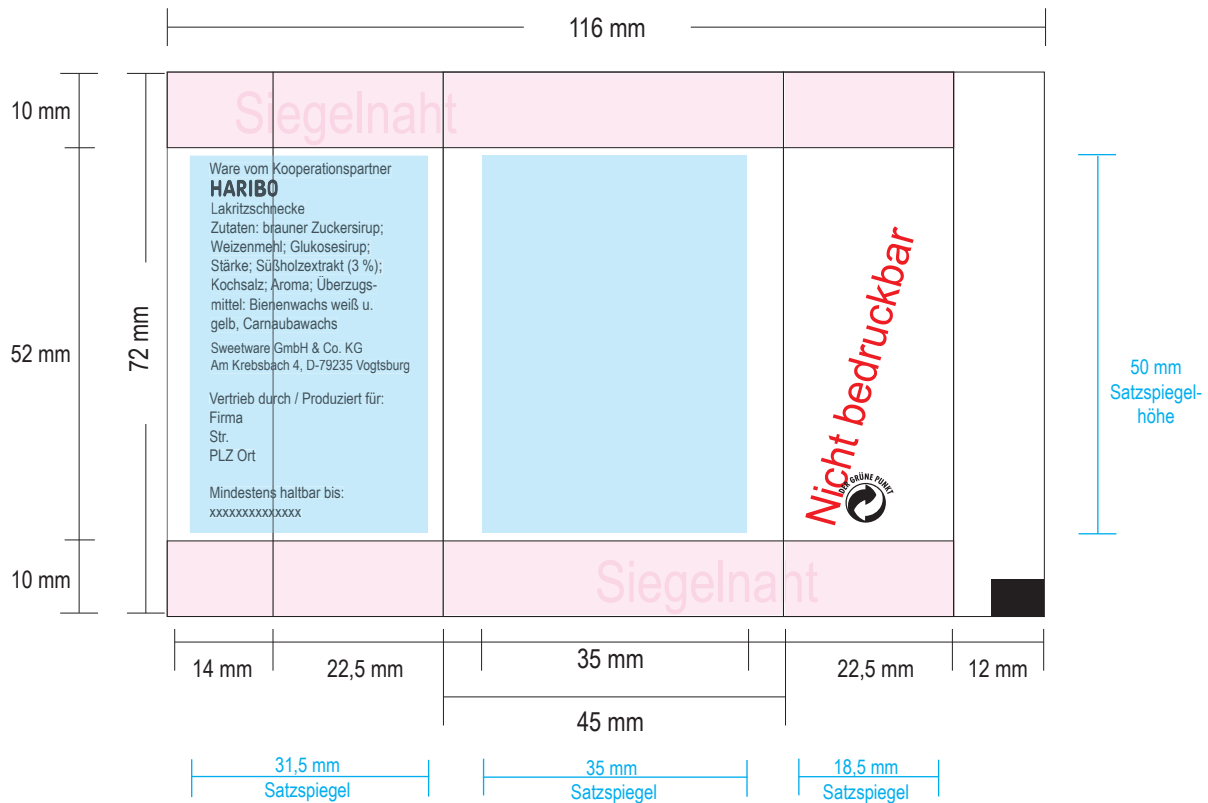


Lakritzschnecke 45x72 mm weiß

Siegelnähte müssen transparent/weiß gelassen werden.
Da es hier zu starkem Farbabrieb kommen kann.



Dateiformat:

EPS, AI, PDF, Tiff (Bilder), Mac Daten PC-kompatibel abspeichern

Daten:

Zeichen und **Schriften** vektorisieren, **Bilder** einbetten und die Originaldateien mitschicken. Wiedergabe 1:1 **Strichmotive** in 1200 dpi und **Halbtonbilder** in 300 dpi. **Grafiken**, **Clip Arts** ect. müssen als Pfade angelegt werden und sollten editierbar sein.

Farben:



In den Schmuckfarben **Pantone C** oder **HKS-K** angeben.

4c Euroskaladrucke in %-Werten.

Wichtig: Bei 4c Eurokala schicken wir (nach Absprache) ein farbverbindliches Proof (kostenpflichtig) per Post.

Druckfarben sind immer lasierend. Um deckende Farben auf transparenten Folien zu erzielen, muss Weiß hinterlegt werden. Nutzen Sie unsere Weißfelder.

Produktionsbedingt können Ränder von Überfüllungen sichtbar sein.

Im Flexodruck dürfen Farbverläufe nicht unter 3% auslaufend sein.

Schriften:

Schriften vektorisieren, damit das Laden betriebsfremder Schriften vermieden wird. Ist dies nicht möglich, schicken Sie uns bitte die Schriften (ausschließlich PC-Schriften) mit.

Rasterweite:



Maximal:

Flexodruck (48 L/cm) im 4 C Eurokala und Vollton HKS oder Pantone (36 L/cm), **Tampondruck** (100 - 120 L/cm), **Offset** (60-80 L/cm), **Digitaldruck** (70 L/cm)



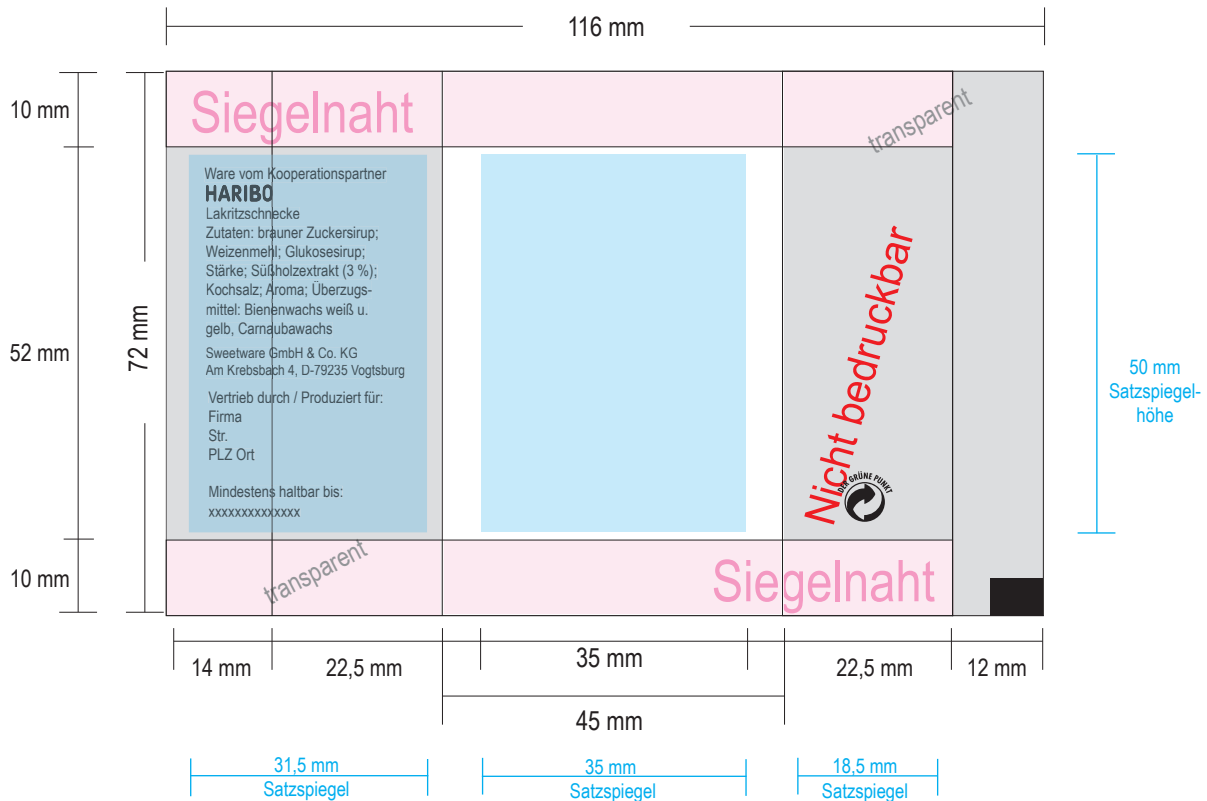
Gemäß der EU-Verordnung Nr. 187/2002 zur Verbesserung der Lebensmittelsicherheit versehen wir unsere Produkte mit einem Herstellerhinweis. (Postalische Adresse)
Der Endkunde, Händler oder Agentur kann bestimmen, ob er selbst als In-Verkehrbringer auf der Produktverpackung angegeben oder der Hersteller genannt wird.
Weiterhin müssen auf jeder Verpackungseinheit angegeben sein: Inhaltsstoffe und Mindesthaltbarkeitsdatum zur Information des Verbrauchers.



Lakritzschnecke 45x72 mm Weißfeld 2

Vorderseite weiß - Rückseite transparent

Siegelnähte müssen transparent/weiß gelassen werden.
Da es hier zu starkem Farbabrieb kommen kann.



Dateiformat:

EPS, AI, PDF, Tiff (Bilder), Mac Daten PC-kompatibel abspeichern

Daten:

Zeichen und **Schriften** vektorisieren, **Bilder** einbetten und die Originaldateien mitschicken. Wiedergabe 1:1 **Strichmotive** in 1200 dpi und **Halbtonbilder** in 300 dpi. **Grafiken**, **Clip Arts** ect. müssen als Pfade angelegt werden und sollten editierbar sein.

Farben:



In den Schmuckfarben **Pantone C** oder **HKS-K** angeben.

4c Euroskaladrucke in %-Werten.

Wichtig: Bei 4c Euroskala schicken wir (nach Absprache) ein farbverbindliches Proof (kostenpflichtig) per Post.

Druckfarben sind immer lasierend. Um deckende Farben auf transparenten Folien zu erzielen, muss Weiß hinterlegt werden. Nutzen Sie unsere Weißfelder.

Produktionsbedingt können Ränder von Überfüllungen sichtbar sein.

Im Flexodruck dürfen Farbverläufe nicht unter 3% auslaufend sein.

Schriften:

Schriften vektorisieren, damit das Laden betriebsfremder Schriften vermieden wird. Ist dies nicht möglich, schicken Sie uns bitte die Schriften (ausschließlich PC-Schriften) mit.

Rasterweite:



Maximal:

Flexodruck (48 L/cm) im 4 C Euroskala und Vollton HKS oder Pantone (36 L/cm), **Tampondruck** (100 - 120 L/cm), **Offset** (60-80 L/cm), **Digitaldruck** (70 L/cm)



Gemäß der EU-Verordnung Nr. 187/2002 zur Verbesserung der Lebensmittelsicherheit versehen wir unsere Produkte mit einem Herstellerhinweis. (Postalische Adresse)
Der Endkunde, Händler oder Agentur kann bestimmen, ob er selbst als In-Verkehrbringer auf der Produktverpackung angegeben oder der Hersteller genannt wird.
Weiterhin müssen auf jeder Verpackungseinheit angegeben sein: Inhaltsstoffe und Mindesthaltbarkeitsdatum zur Information des Verbrauchers.

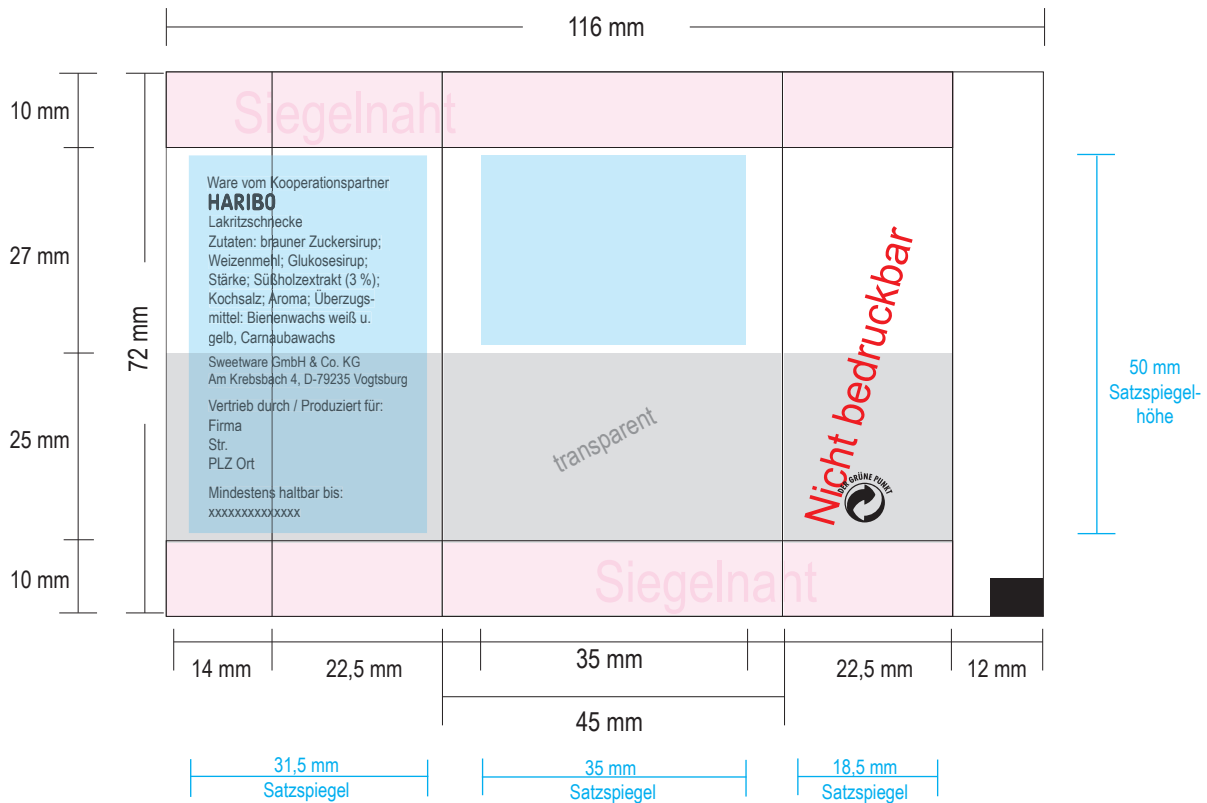


Lakritzschnecke 45x72 mm

Weißfeld 3

obere Hälfte weiß - untere Hälfte transparent (grau) - Siegelnähte weiß

Siegelnähte müssen transparent/weiß gelassen werden.
Da es hier zu starkem Farbabrieb kommen kann.



Dateiformat:

EPS, AI, PDF, Tiff (Bilder), Mac Daten PC-kompatibel abspeichern

Daten:

Zeichen und **Schriften** vektorisieren, **Bilder** einbetten und die Originaldateien mitschicken. Wiedergabe 1:1 **Strichmotive** in 1200 dpi und **Halbtonbilder** in 300 dpi. **Grafiken**, **Clip Arts** ect. müssen als Pfade angelegt werden und sollten editierbar sein.

Farben:



In den Schmuckfarben **Pantone C** oder **HKS-K** angeben.

4c Euroskaladrucke in %-Werten.

Wichtig: Bei 4c Eurokala schicken wir (nach Absprache) ein farbverbindliches Proof (kostenpflichtig) per Post.

Druckfarben sind immer lasierend. Um deckende Farben auf transparenten Folien zu erzielen, muss Weiß hinterlegt werden. Nutzen Sie unsere Weißfelder.

Produktionsbedingt können Ränder von Überfüllungen sichtbar sein.

Im Flexodruck dürfen Farbverläufe nicht unter 3% auslaufend sein.

Schriften:

Schriften vektorisieren, damit das Laden betriebsfremder Schriften vermieden wird. Ist dies nicht möglich, schicken Sie uns bitte die Schriften (ausschließlich PC-Schriften) mit.

Rasterweite:



Maximal:

Flexodruck (48 L/cm) im 4 C Eurokala und Vollton HKS oder Pantone (36 L/cm), **Tampondruck** (100 - 120 L/cm), **Offset** (60-80 L/cm), **Digitaldruck** (70 L/cm)



Gemäß der EU-Verordnung Nr. 187/2002 zur Verbesserung der Lebensmittelsicherheit versehen wir unsere Produkte mit einem Herstellerhinweis. (Postalische Adresse)
Der Endkunde, Händler oder Agentur kann bestimmen, ob er selbst als In-Verkehrbringer auf der Produktverpackung angegeben oder der Hersteller genannt wird.
Weiterhin müssen auf jeder Verpackungseinheit angegeben sein: Inhaltsstoffe und Mindesthaltbarkeitsdatum zur Information des Verbrauchers.

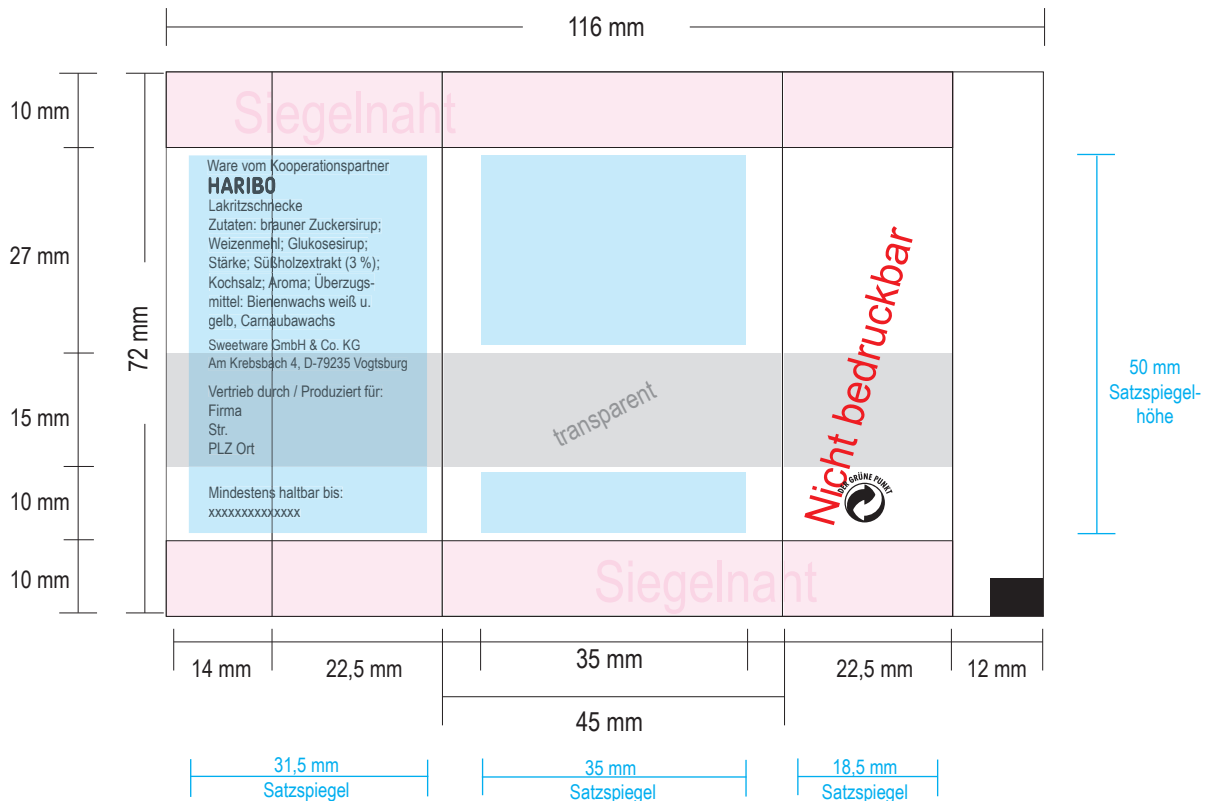


Lakritzschnecke 45x72 mm

Weißfeld 5

obere Hälfte weiß - Mitte transparent (grau) - unterer Teil weiß

Siegelnähte müssen transparent/weiß gelassen werden.
Da es hier zu starkem Farbabrieb kommen kann.



Dateiformat:

EPS, AI, PDF, Tiff (Bilder), Mac Daten PC-kompatibel abspeichern

Daten:

Zeichen und **Schriften** vektorisieren, **Bilder** einbetten und die Originaldateien mitschicken. Wiedergabe 1:1 **Strichmotive** in 1200 dpi und **Halbtonbilder** in 300 dpi. **Grafiken**, **Clip Arts** ect. müssen als Pfade angelegt werden und sollten editierbar sein.

Farben:



In den Schmuckfarben **Pantone C** oder **HKS-K** angeben.

4c Euroskaladrucke in %-Werten.

Wichtig: Bei 4c Eurokala schicken wir (nach Absprache) ein farbverbindliches Proof (kostenpflichtig) per Post.

Druckfarben sind immer lasierend. Um deckende Farben auf transparenten Folien zu erzielen, muss Weiß hinterlegt werden. Nutzen Sie unsere Weißfelder.

Produktionsbedingt können Ränder von Überfüllungen sichtbar sein.

Im Flexodruck dürfen Farbverläufe nicht unter 3% auslaufend sein.

Schriften:

Schriften vektorisieren, damit das Laden betriebsfremder Schriften vermieden wird. Ist dies nicht möglich, schicken Sie uns bitte die Schriften (ausschließlich PC-Schriften) mit.

Rasterweite:



Maximal:

Flexodruck (48 L/cm) im 4 C Eurokala und Vollton HKS oder Pantone (36 L/cm), **Tampondruck** (100 - 120 L/cm), **Offset** (60-80 L/cm), **Digitaldruck** (70 L/cm)



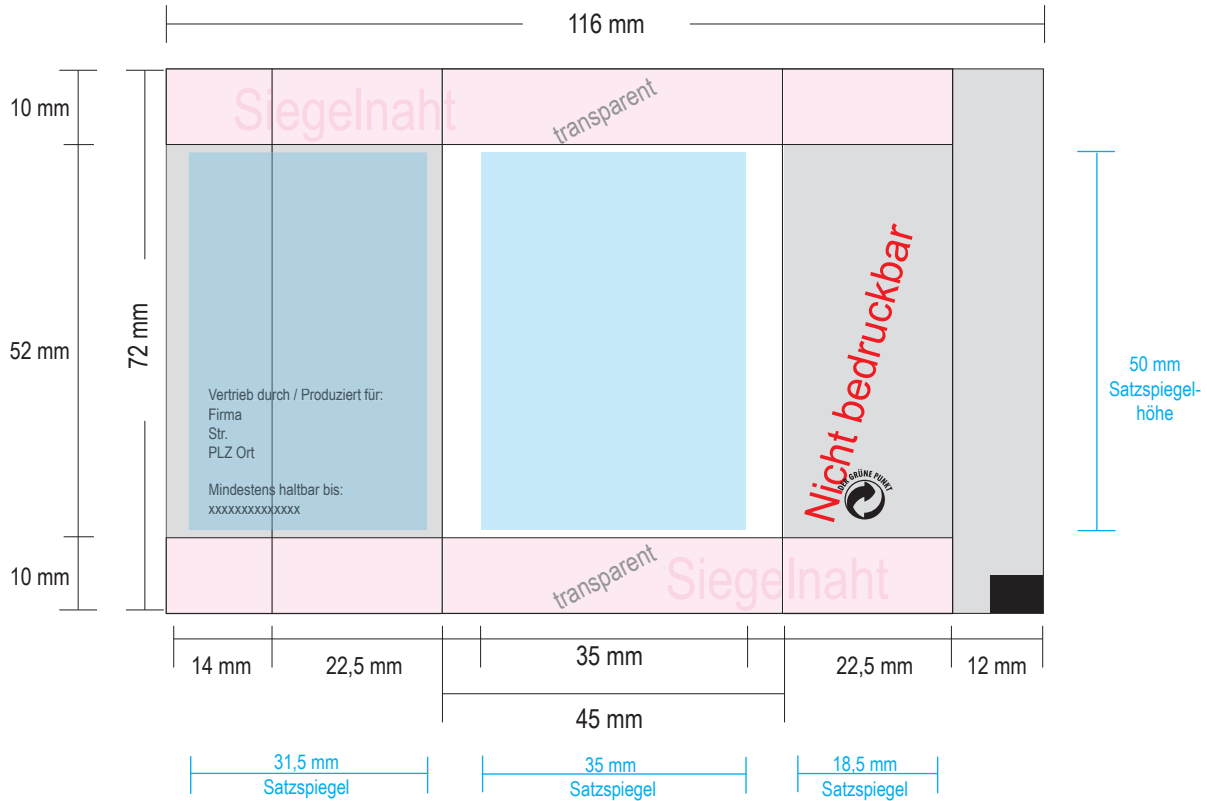
Gemäß der EU-Verordnung Nr. 187/2002 zur Verbesserung der Lebensmittelsicherheit versehen wir unsere Produkte mit einem Herstellerhinweis. (Postalische Adresse)
Der Endkunde, Händler oder Agentur kann bestimmen, ob er selbst als In-Verkehrbringer auf der Produktverpackung angegeben oder der Hersteller genannt wird.
Weiterhin müssen auf jeder Verpackungseinheit angegeben sein: Inhaltsstoffe und Mindesthaltbarkeitsdatum zur Information des Verbrauchers.



Lakritzschnecke 45x72 mm Weißfeld 6

Vorderseite weiß - Rückseite und Siegelnähte transparent
grau = transparent

Siegelnähte müssen transparent/weiß gelassen werden.
Da es hier zu starkem Farbabrieb kommen kann.



Dateiformat:

EPS, AI, PDF, Tiff (Bilder), Mac Daten PC-kompatibel abspeichern

Daten:

Zeichen und **Schriften** vektorisieren, **Bilder** einbetten und die Originaldateien mitschicken. Wiedergabe 1:1 **Strichmotive** in 1200 dpi und **Halbtonbilder** in 300 dpi. **Grafiken**, **Clip Arts** ect. müssen als Pfade angelegt werden und sollten editierbar sein.

Farben:



In den Schmuckfarben **Pantone C** oder **HKS-K** angeben.

4c Euroskaladrucke in %-Werten.

Wichtig: Bei 4c Euroskala schicken wir (nach Absprache) ein farbverbindliches Proof (kostenpflichtig) per Post.

Druckfarben sind immer lasierend. Um deckende Farben auf transparenten Folien zu erzielen, muss Weiß hinterlegt werden. Nutzen Sie unsere Weißfelder.

Produktionsbedingt können Ränder von Überfüllungen sichtbar sein.

Im Flexodruck dürfen Farbverläufe nicht unter 3% auslaufend sein.

Schriften:

Schriften vektorisieren, damit das Laden betriebsfremder Schriften vermieden wird. Ist dies nicht möglich, schicken Sie uns bitte die Schriften (ausschließlich PC-Schriften) mit.

Rasterweite:



Maximal:

Flexodruck (48 L/cm) im 4 C Euroskala und Vollton HKS oder Pantone (36 L/cm), **Tampondruck** (100 - 120 L/cm), **Offset** (60-80 L/cm), **Digitaldruck** (70 L/cm)



Gemäß der EU-Verordnung Nr. 187/2002 zur Verbesserung der Lebensmittelsicherheit versehen wir unsere Produkte mit einem Herstellerhinweis. (Postalische Adresse)
Der Endkunde, Händler oder Agentur kann bestimmen, ob er selbst als In-Verkehrbringer auf der Produktverpackung angegeben oder der Hersteller genannt wird.
Weiterhin müssen auf jeder Verpackungseinheit angegeben sein: Inhaltsstoffe und Mindesthaltbarkeitsdatum zur Information des Verbrauchers.

