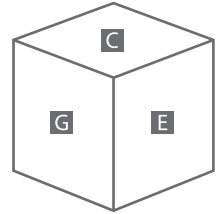
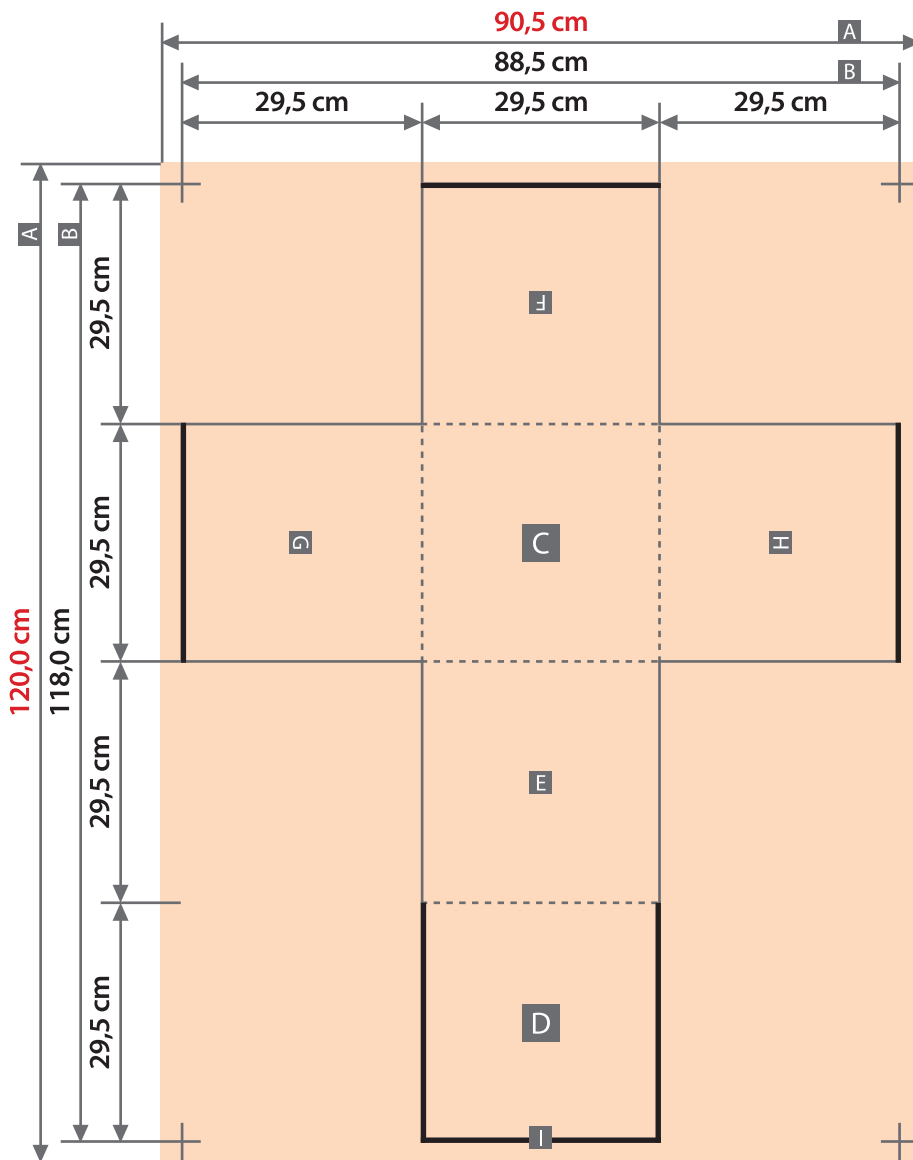


**Sitzwürfel**  
**Würfel 30,0 cm**



**Ausrichtung des Formats wie dargestellt anliefern**

Gilt auch, wenn die Leserichtung Ihres Layouts nicht mit der Ausrichtung des Formats übereinstimmen sollte.

**Verwendung der Formatvorlage**

Verwenden Sie die Formatvorlage im Maßstab 1:1 zum Platzieren Ihrer Grafikelemente und zur Kontrolle Ihres Layoutaufbaus - sie hat bereits das passende Datenformat (nicht skalieren). Entfernen Sie abschließend die Formatvorlage wieder aus Ihrem Layout (bzw. Druckdaten).

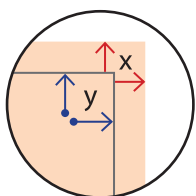
Zeichnungen sind nicht maßstabsgetreu

Beschnittzugabe (x)

**1,0 cm**

Sicherheitsabstand (y)

**2,0 cm**



A = Datenformat

B = Endformat

C = Oben

D = Unten

E = Vorne

F = Hinten

G = Links

H = Rechts

I = Reißverschluss

**Schaumstoff-Würfel**

30,0 x 30,0 x 30,0 cm

**! Vernähte Flächen**

Bei vernähten Flächen kann es im Bereich der Nähte zu geringfügigen Passungenauigkeiten oder zu einem Versatz kommen.