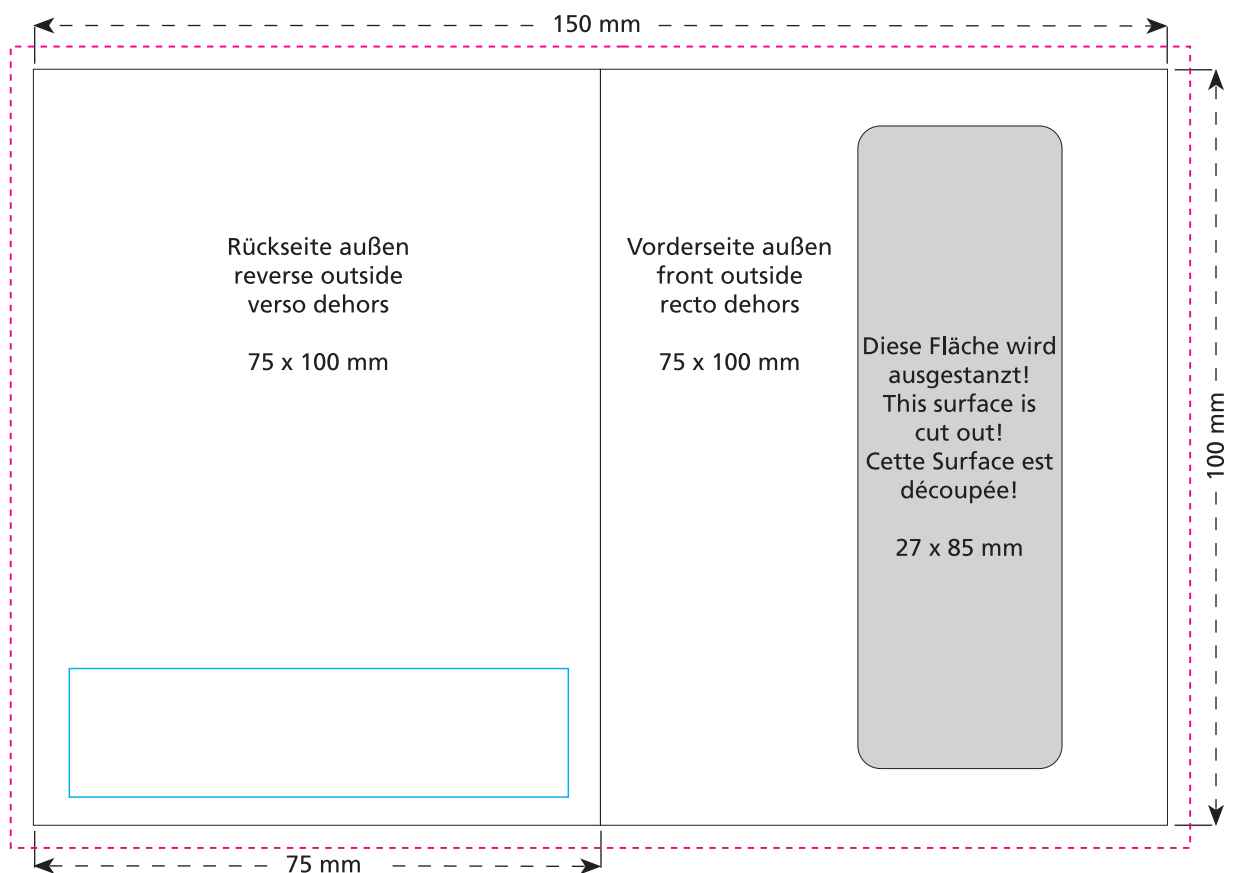









Hot Communication 75 x 100 mm



(aufgeklappt · opened · ouvert)

-  Bedruckbare Fläche · printing surface · surface d'impression
-  Siegelnaht bedingt bedruckbar · sealing surface can be printed on under some circumstances · surface de fermeture peut être imprimée sous certaines conditions
-  Siegelnaht nicht bedruckbar · sealing surface can't be printed on · surface de fermeture ne peut pas être imprimée
-  Fläche wird durch die Siegelnaht verdeckt · surface is covered by the sealing seam · surface est couverte par un thermoscellage
-  Pflichttexte · mandatory text · textes obligatoires
-  Fläche nicht bedruckbar · surface can't be printed on · surface ne peut pas être imprimée
-  Beschnitt · bleed · découpe