

1 Start:
Bitte öffnen Sie die pdf in Ihrem Grafikprogramm (Illustrator, CorelDraw ...)
Start:
Open the pdf in Illustrator, CorelDraw ...

2 Abfallender Druck, Beschnitt:
Bei abfallenden Elementen (Elemente, die bis zum Rand gehen): diese 2 mm über den Beschnitt hinaus gehen lassen.

Bleed:
Elements touching the boundary line must exceed this line 2 mm.

3 Sicherheitsabstand:
Nicht abfallender Text/Logo sollte ca. 1,5 mm vom Endformat beginnen/enden.

Safety margin:
Maintaining 1,5 mm space between the text/information/logo and the edge of the trimmed format prevents undesirable cuts.

4 Begrenzungslinien:
Alle schwarzen Begrenzungslinien entfernen.

Boundary lines:
Remove all black boundary lines.

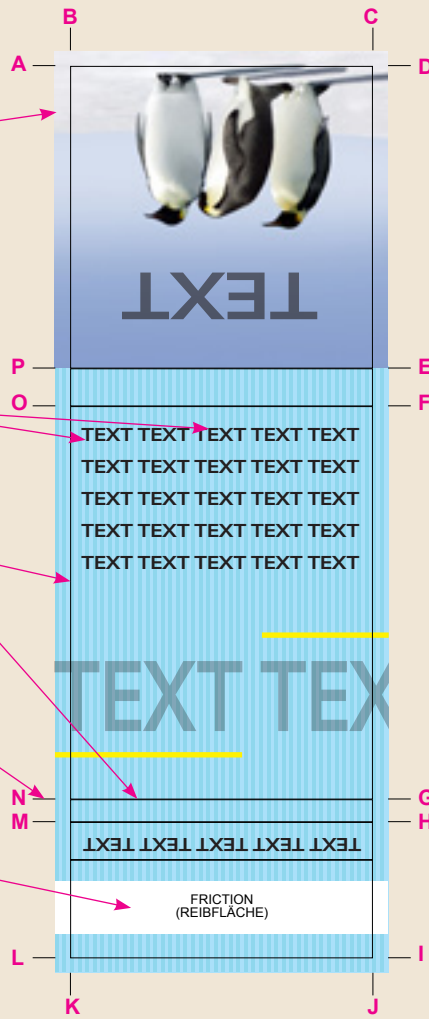
5 Schneide- und Falzmarken:
In der Datei müssen alle Marken A-P vorhanden sein.

Cutting marks and folding marks:
All marks A-P must be visible in the file.

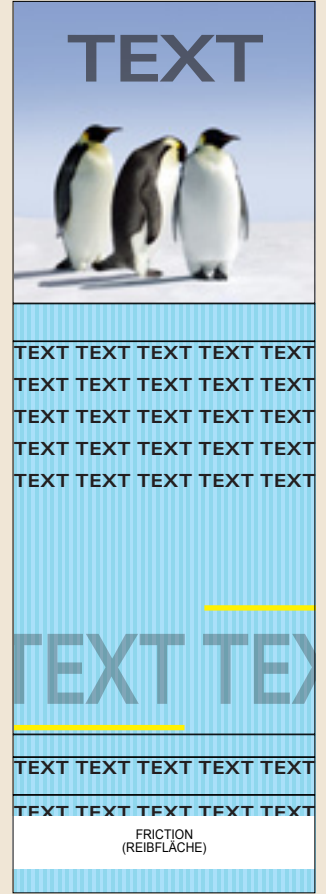
6 Reibfläche:
Die Reibfläche überdeckt die Fläche mit einer Höhe von ca. 7 mm. Die weiße Fläche ist in der Datei angelegt (bitte anklicken).

Friction/Striker:
The striker must be visible as a white area, which you can click in the file.

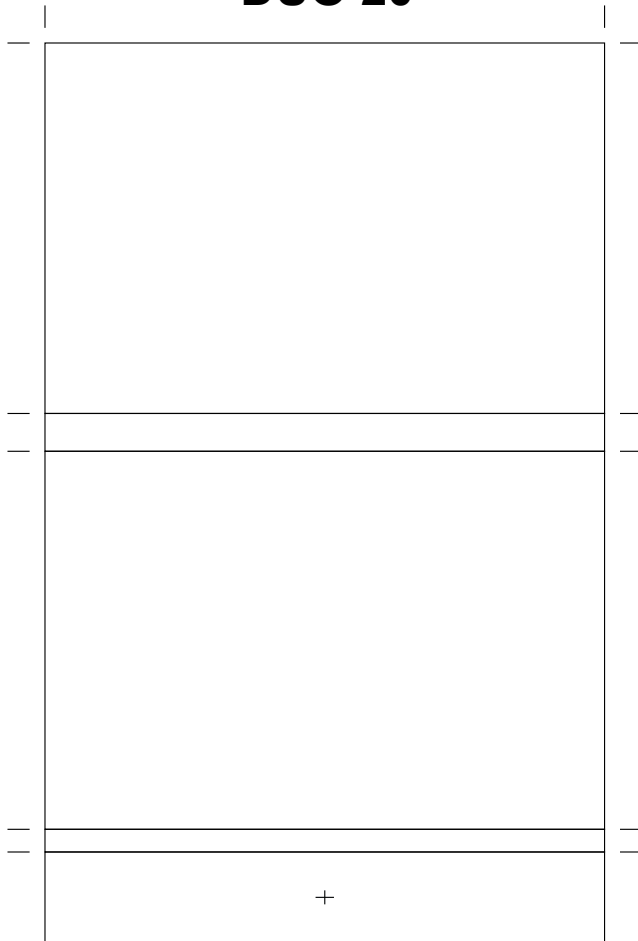
RICHTIG | CORRECT



FALSCH | WRONG



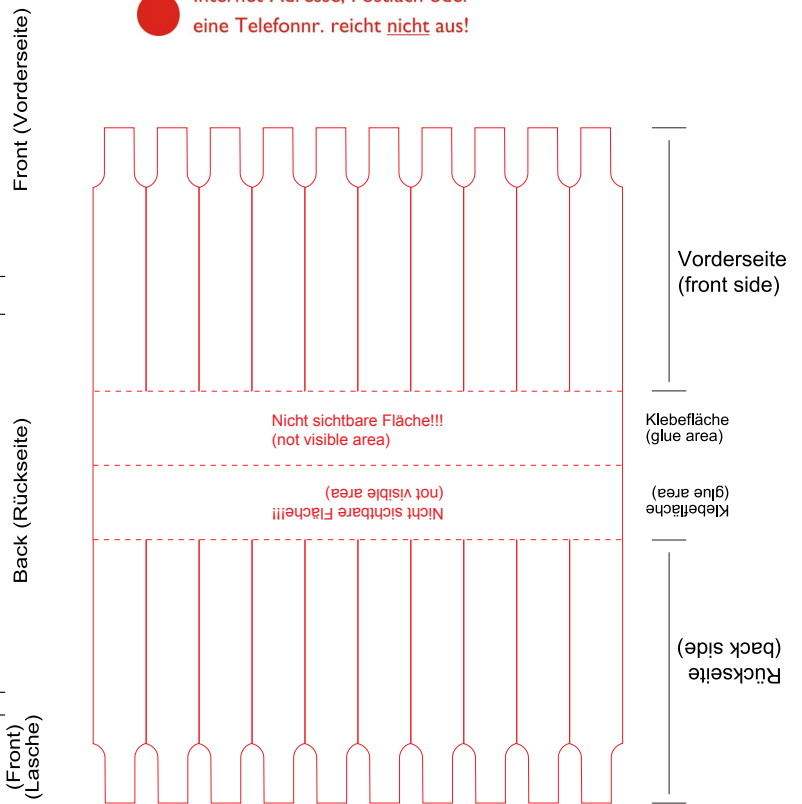
DUO 20



1. Korrekturabzug 00-00-10

00000	FARBE	FARBE
	FARBE	FARBE

! Bitte Produktsicherheitsgesetz beachten!
(siehe beiliegendes PDF).
Pflichtangaben auf dem Artikel:
Name, Straße, PLZ, Ort.
Internet-Adresse, Postfach oder
eine Telefonnr. reicht nicht aus!



1. Korrekturabzug 00-00-10

00000	FARBE	FARBE
	FARBE	FARBE